

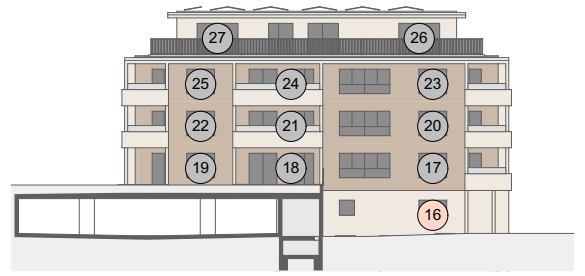
BOSWIL "WOHN-PARK SÜD"

Mehrfamilienhaus 2

Gewerbe 16
Sockelgeschoss

Gewerbeeinheit

Bruttonutzfläche 75.00 m²
Keller 55.00 m²



RESERVIERT



0 1 2 3 4 5m

Stand: 28.10.2025

