

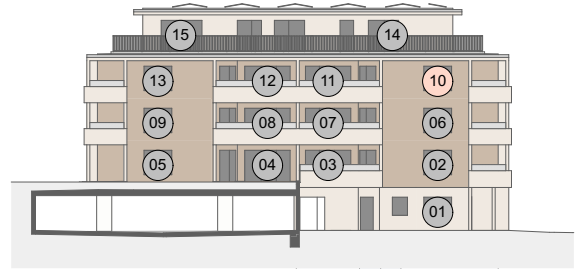
# BOSWIL "WOHN-PARK SÜD"

## Mehrfamilienhaus 1

Wohnung 10  
2. Obergeschoss

### 4.5 Zimmerwohnung

Nettowohnfläche 101.00 m<sup>2</sup>  
Balkon 12.00 m<sup>2</sup>  
Loggia 3.00 m<sup>2</sup>



0 1 2 3 4 5m

Stand: 01.04.2026

